



Elevador estacionário de 2 colunas

TPL7500

nº do artigo: TPL7500

Redefina os limites da sua oficina com o TPL 7,5t. Este elevador estacionário de duas colunas elimina as tradicionais barras de ligação no solo ou no topo, oferecendo total liberdade de movimentos. Com braços telescópicos de baixa fricção que alcançam impressionantes 4,6 metros, permite elevar com segurança desde veículos elétricos compactos até vans de chassis longo. É a fusão perfeita entre a robustez para pesados e a flexibilidade exigida pelo setor automóvel moderno.



especificações

| | | |
|---------------------------------|--|---|
| n° do artigo | | TPL7500 |
| unidade de elevação | quantidade de colunas | 2 |
| suporte de carga | suporte de carga | 4 braços articulados, simétricos |
| | capacidade | 7.5 t |
| | comprimento do braço giratório frontal, mínimo (mm) | 565 mm |
| | comprimento do braço giratório frontal, máximo (mm) | 1250 mm |
| | comprimento do braço giratório traseiro, mínimo (mm) | 565 mm |
| | comprimento do braço giratório traseiro, máximo (mm) | 1250 mm |
| | distância entre suportes, máximo | 4600 mm |
| | prato de suporte Ø | 120 mm |
| altura | curso de elevação efetivo | 1900 mm |
| | altura de elevação | 2090 mm |
| | altura mínima de apoio (mm) | 130 mm |
| | ajuste de altura da pastilha de carga | 60 mm |
| | altura máxima | 4780 mm |
| velocidade | tempo de elevação (com carga nominal) | aprox. 60 seg. |
| | tempo de descida (com carga nominal) | aprox. 45 seg. (dependendo da carga) |
| acionamento | modo de acionamento | eletro-hidráulico |
| | motor | corrente alternada trifásica |
| | potência do motor por coluna (kW) | 2.2 KW |
| alimentação elétrica | conexão elétrica por coluna | 400V/3Ph+N+PE/50Hz |
| | fusível (Ampères) | 16 A |
| comunicação | | comunicação via rádio, sem fio |
| operação | modo de operação | operação em cada coluna |
| | controle | eletrônico |
| | partida suave | sim |
| regulamentação | sincronização | válvulas proporcionais, variação infinita |
| segurança da carga | segurança da carga | hidráulico e mecânico |
| dimensões | largura de entrada | 2500 mm - 3000 mm (variável) |
| peso | | 1900 kg |
| classe de proteção | | IP54 |
| carga no solo | qualidade da fundação | C20/25, 200 mm no mínimo |
| tratamento de superfície | tipo de tratamento de superfície | pintura eletrostática |
| | cor | laranja RAL2004 / cinza RAL7015 |



acessórios



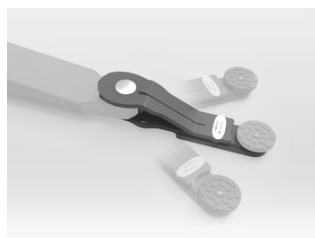
TPL7500-FM07

Conjunto de cavilhas, aço inoxidável



TPL7500-SWE250

Extensões do braço de suporte, 250 mm, 7,5 t



TPL7500-SWE400

Extensões do braço de suporte, 400 mm, 5 toneladas



TPL7500-WF1250

Garfos de 4 rodas, 5 t, até à roda Ø 740 mm



TPL7500-LS03

Lastaufnahmesatz für VW ID Baureihe



TPL7500-LS04

Lastaufnahmesatz z.B. für Mercedes-Benz G-Klasse



TPL7500-LS06

Lastaufnahmesatz für Transporter



TPL7500-LA100

2 espaçadores 100 mm



TPL7500-LA200

2 espaçadores 200 mm



TPL7500-LA300

2 espaçadores 300 mm



TPL7500-LAH

Suporte para suportes e separadores



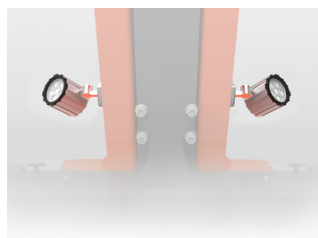
TPL7500-UG

Guias em forma de U para proteção antiderrapante



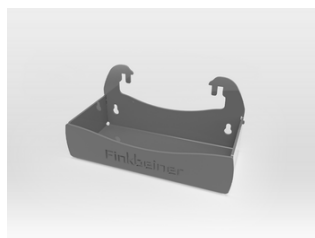
TPL7500-RP01-4

Placas planas de borracha inseríveis



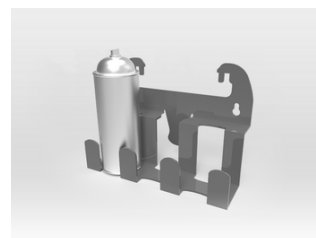
TPL7500-SPOT04

Projetor LED



TPL7500-TH

Tabuleiro de arrumação



TPL7500-SH

Suporte para latas