

Rampa elevatória semi-pantográfica

HDS35 Single

n.º do artigo: HDS35xxxxxF02

comprimento

6,5 m

8,0 m

comprimento

9,0 m

10,0 m

N.º do artigo

HDS3506500F02

HDS3508000F02

N.º do artigo

HDS3509000F02

HDS3510000F02

Com uma capacidade de carga de 35 toneladas e vários comprimentos de carretas de 6,5 m a 10 m, o elevador semi-pantográfico HDS35 é a solução ideal para veículos especiais pesados numa vasta gama de aplicações, tais como limpeza de esgotos ou veículos tanque. O design especial permite um melhor acesso de todos os lados, para que possa chegar a qualquer ponto do veículo. A gama abrangente de acessórios também garante um trabalho eficiente.

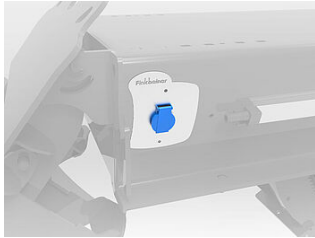


especificações

n° do artigo		HDS35xxxxxF02
suporte de carga	suporte de carga	plataformas
	capacidade	35 t
	quantidade de plataformas	2
	largura das plataformas (mm)	750 mm
	altura das plataformas (mm)	360 mm
	distância entre plataformas	1100 mm
	superfície da plataforma	chapa metálica lisa
altura	curso de elevação efetivo	1780 mm
	altura de elevação / versão de piso	2140 mm
	altura de elevação / versão embutida	1780 mm
velocidade	tempo de elevação	90 seg.
acionamento	modo de acionamento	eletro-hidráulico
	motor	tensão CA
	potência do motor (kW)	8.8 kW
alimentação elétrica	tipo de alimentação elétrica	alimentação de rede
	conexão elétrica	400V/3Ph+N+PE/50Hz
	conexão de ar comprimido	6 bar
	fusível (Ampères)	32 A
operação	modo de operação	1 unidade de controle central
	controle	eletrônico
	partida suave	sim
regulamentação	sincronização	válvulas proporcionais, variação infinita
segurança da carga	segurança da carga	hidráulico e mecânico
classe de proteção		IP65
carga no solo	qualidade da fundação	C20/25
tratamento de superfície	tipo de tratamento de superfície	pintura eletrostática
	cor	cinza RAL7015



acessórios



HDSF07-ST02

Tomadas de 230V



HDSF07-DL02

Ligações de ar comprimido



HDSF07-BL-LEDXX

Conjunto com 4 a 10 luzes LED



HDSF07-AS0X

Superfície antiderrapante Classe de deslizamento R13



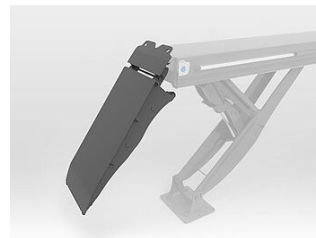
HDSF0713-235

2 cunhas de acionamento, 2350 mm



HDSF0713-330

2 cunhas de acionamento, 3300 mm



HDSF0713-180H

2 cunhas de acionamento, suspensas, 1800 mm



HDSMHFL160-200-F07

Macaco sem eixo 16 t, pneumático



HDSF07BA-XXXXX

Nivelamento de pavimentos para fossos de via



HDSF07FV-XX

Galvanização por imersão a quente



HDSF07DUROPLEX-XX

Acabamento de pintura especial para além para além da galvanização a quente



HDSF07-SK01

2ª caixa de controlo na casa de banho