



Elevador móvel de 2 colunas

FHB3500-DC01

nº do artigo: FHB3500-DC01

Liberte a sua oficina de cabos e limitações. O nosso elevador móvel de 3,5 toneladas combina a robustez necessária para elevar vans e furgões com a praticidade do funcionamento a bateria. Com uma altura de elevação de quase 2 metros, oferece condições de trabalho ergonómicas superiores. É o equipamento mais versátil da linha, adaptando-se perfeitamente desde automóveis convencionais a veículos comerciais leves com distâncias entre eixos médias

Observe os pontos de apoio indicados pelo fabricante do veículo e verifique a adequação dos pontos de pega, as dimensões e a amplitude de rotação dos braços articulados.

**especificações**

n° do artigo		FHB3500-DC01
suporte de carga	suporte de carga	4 braços articulados, simétricos
	capacidade	3.5 t
	comprimento do braço giratório frontal, mínimo (mm)	560 mm
	comprimento do braço giratório frontal, máximo (mm)	1300 mm
	comprimento do braço giratório traseiro, mínimo (mm)	560 mm
	comprimento do braço giratório traseiro, máximo (mm)	1300 mm
	distância entre suportes, máximo	2950 mm
	prato de suporte Ø	120 mm
altura	curso de elevação efetivo	1800 mm
	altura de elevação	1940 mm
	altura mínima de apoio (mm)	120 mm
	ajuste de altura da pastilha de carga	40 mm
velocidade	tempo de elevação	40 seg.
	tempo de descida (sob carga)	40 seg.
acionamento	modo de acionamento	eletro-hidráulico
	motor	tensão CC
	potência do motor (kW)	2.2 kW
	Óleo	HLP ISO-VG 32
	Quantidade Necessária	ca. 10 Liter
alimentação elétrica	tipo de alimentação elétrica	operado por bateria
	tipo de bateria	ciclo profundo, livre de manutenção
	ciclos de elevação à carga total	20
	capacidade da bateria	80 Ah
	tensão total da bateria	24 V
	comprimento do cabo de carregamento	1 m
	conceito de carregamento	carregador integrado
	tensão de carregamento	230 V
	frequência da rede elétrica	50 Hz
	tempo de carregamento	8 h
operação	modo de operação	1 unidade de controle central
	controle	eletrônico
regulamentação	sincronização	sistema de cilindros master-slave
dispositivo de deslocamento	dispositivo de deslocamento	2 rodas frontais, 1 alça de roda removível na traseira
	folga do solo na frente	20 mm
	folga do solo atrás	90 mm
segurança da carga	segurança da carga	hidráulico e mecânico
dimensões	comprimento	2960 mm
	largura	3350 mm
	altura	750 mm
	largura de entrada	2300 mm



Elevador móvel de 2 colunas

FHB3500-DC01

PÁG. 3/5

peso		1350 kg
classe de proteção		IP54
tratamento de superfície	tipo de tratamento de superfície	pintura eletrostática
	cor	laranja RAL2004 / cinza RAL7015



acessórios



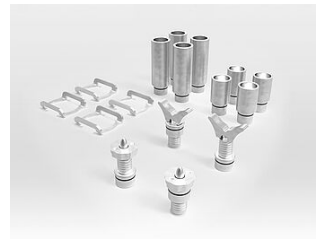
FHB3500-Z-LS03

Lastaufnahmesatz für VW ID Baureihe



FHB3500-Z-LS04

Lastaufnahmesatz z.B. für Mercedes-Benz G-Klasse



FHB3500-Z-LS06

Lastaufnahmesatz für Transporter



FHB3500-Z-WF625

Radgabeln geeignet zum Anheben von Fahrzeugen an den Rädern



FHB3500-Z-P01

Registos PIN



FHB3500-Z-V01

Gravações U/V



FHB3500-Z-LA100

2 espaçadores, 100 mm



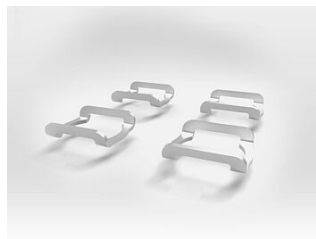
FHB3500-Z-LA200

2 espaçadores, 200 mm



FHB3500-Z-LA300

2 espaçadores, 300 mm



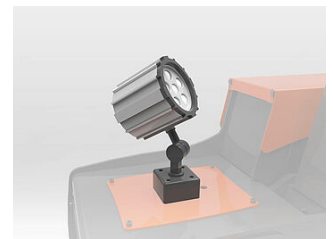
FHB3500-Z-UG

Guias em forma de U para proteção antiderrapante



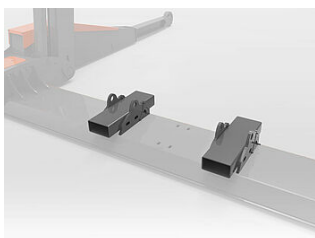
FHB3500-Z-RP01-4

Disco de borracha inserível, Altura 100 mm



FHB3500-Z-SPOT01

Projetor LED, 12W, 24V



FHB3500-Z-FLP

Bolsas para empilhadores



FHB3500-Z-TR03

2 travessas, 3,5 t, comprimento 2826 mm / 2566 mm



FHB3500-Z-FA3

2 carris de acionamento, 2,75 t, comprimento 3,5 m, para carros



FHB3500-Z-FATORO

4 placas de fixação das rodas, 2,75 toneladas, ajustáveis individualmente, para veículos para campos de golfe



Elevador móvel de 2 colunas

FHB3500-DC01

PÁG. 5/5



FHB3500-Z-PR232

2 tubos rectangulares para segurar os pés dos estabilizadores, 1,5 t, para empilhadores baixos e altos