

Elevadores de colunas móveis

EHB908V14DC wireless

nº do artigo: EHB908V14DC01-H

Elevadores de colunas móveis EHB908V14DC, com uma capacidade de elevação de 8,5 toneladas cada, são adequados para veículos comerciais pesados ou veículos especiais, tais como veículos militares. As forquilhas das rodas são ajustáveis para um diâmetro de pneu até 1490 mm. Painel de controlo e chassis disponíveis em cada macaco de elevação. Um sistema de elevação pode ser formado da seguinte forma (número máximo de 10 macacos de elevação por conjunto):

- Conjunto com 4 elevadores composto por 4 colunas idênticas: 4 x EHB908V14DC01-H
- Conjunto com 6 elevadores compostos por 6 colunas idênticas: 6 x EHB908V14DC01-H

**especificações**

n° do artigo		EHB908V14DC01-H
unidade de elevação	tipo de colunas	todas as colunas idênticas
	quantidade de colunas	1
	quantidade de colunas, máximo	10
suporte de carga	suporte de carga	garfo de roda ajustável
	capacidade por coluna	8.5 t
	tamanho da roda Ø mínimo (mm)	550 mm
	tamanho da roda Ø máximo (mm)	1490 mm
	comprimento do garfo (mm)	385 mm
altura	curso de elevação efetivo	1750 mm
	altura de elevação	1850 mm
	altura da estrutura frontal (mm)	100 mm
velocidade	tempo de elevação	90 seg.
	tempo de descida (sob carga)	90 seg.
acionamento	modo de acionamento	eletro-hidráulico
	motor	tensão CC
	potência do motor por coluna (kW)	2.2 KW
alimentação elétrica	tipo de alimentação elétrica	operado por bateria
	tipo de bateria	ciclo profundo, livre de manutenção
	capacidade da bateria por coluna	80 Ah
	ciclos de elevação à carga total	15
	fusível, por coluna (Ampères)	2.5 A
	tensão total da bateria	24 V
	comprimento do cabo de carregamento	10 m
	conceito de carregamento	EasyCharge
	tensão de carregamento	230 V
	frequência da rede elétrica	50 Hz
	tempo de carregamento	8 h
comunicação		comunicação via rádio, sem fio
operação	modo de operação	operação em cada coluna
	ativação	todos, individual, por eixo, modo de grupo
	controle	eletrônico
	partida suave	sim
regulamentação	sincronização	válvulas proporcionais, variação infinita
dispositivo de deslocamento	dispositivo de deslocamento	em cada coluna
	dispositivo de deslocamento frontal	2 rodas frontais, fixas
	dispositivo de deslocamento traseiro	1 punho de roda, com mola, autodescida sob carga
	folga do solo na frente	15 mm
	folga do solo atrás	35 mm
segurança da carga	segurança da carga	hidráulico e mecânico
dimensões	comprimento	1200 mm
	largura	1365 mm
	altura	2255 mm
	altura do garfo (mm)	100 mm
peso	peso por coluna (kg)	580 kg



Elevadores de colunas móveis

EHB908V14DC wireless

PÁG. 3/4

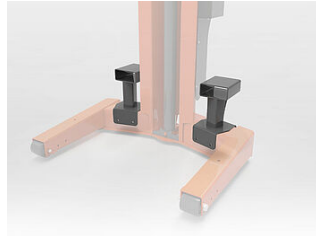
classe de proteção		IP54
tratamento de superfície	tipo de tratamento de superfície	pintura eletrostática
	cor	laranja RAL2004 / cinza RAL7015



acessórios



EHB907TDH
Carroçaria hidráulica



EHB907FLP
Bolsas para empilhadores



EHB907TR17
Travessa de camião, 17 t, comprimento 3000 mm



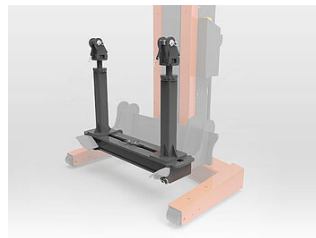
EHB907-LS-PR503-385
Suspensão de carga, encaixável nas forquilhas das rodas



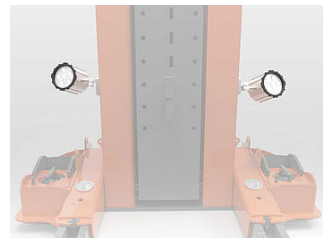
EHB907TRT412TR01-385
Viga transversal de base 880 mm, Fixação frontal do trator



EHB907TRT412TR02-385
Travessa de base 640 mm, Fixação traseira do trator



EHB907TRT412TR03 + EHB907TRT412LS03
Capacidade de carga, 8,5 toneladas, comprimento 1070 mm para EAGLE IV/V



EHB907SPOT02
2 projectores LED