



## Elevadores de colunas móveis

### **EHB908V11DC wireless**

nº do artigo: EHB908V11DC01-H

Elevadores de colunas móveis com uma capacidade de carga de 8,5 toneladas para veículos comerciais pesados. As forquilhas das rodas têm um comprimento de 385 mm e são ajustáveis para diâmetros de pneus de 550 a 1140 mm. Todos os elevadores estão equipados de série com um dispositivo de acionamento e de funcionamento. Um sistema de elevação pode ser configurado da seguinte forma

- Conjunto elevadores composto por 4 colunas idênticas: 4 x EHB908V11DC01-H
- Conjunto com 6 elevadores composto por 6 colunas idênticas: 6 x EHB908V11DC01-H
- Conjunto com 8 elevadores, composto por 8 colunas idênticas: 8 x EHB908V11DC01-H

**especificações**

<b>nº do artigo</b>		EHB908V11DC01-H
<b>unidade de elevação</b>	tipo de colunas	todas as colunas idênticas
	quantidade de colunas	1
	quantidade de colunas, máximo	10
<b>suporte de carga</b>	suporte de carga	garfo de roda ajustável
	capacidade por coluna	8.5 t
	tamanho da roda Ø mínimo (mm)	550 mm
	tamanho da roda Ø máximo (mm)	1140 mm
	comprimento do garfo (mm)	385 mm
<b>altura</b>	curso de elevação efetivo	1750 mm
	altura de elevação	1850 mm
	altura da estrutura frontal (mm)	100 mm
<b>velocidade</b>	tempo de elevação	90 seg.
	tempo de descida (sob carga)	90 seg.
<b>acionamento</b>	modo de acionamento	eletro-hidráulico
	motor	tensão CC
	potência do motor por coluna (kW)	2.2 KW
<b>alimentação elétrica</b>	tipo de alimentação elétrica	operado por bateria
	tipo de bateria	ciclo profundo, livre de manutenção
	capacidade da bateria por coluna	80 Ah
	ciclos de elevação à carga total	15
	fusível, por coluna (Ampères)	2.5 A
	tensão total da bateria	24 V
	comprimento do cabo de carregamento	10 m
	conceito de carregamento	EasyCharge
	tensão de carregamento	230 V
	frequência da rede elétrica	50 Hz
	tempo de carregamento	8 h
<b>comunicação</b>		comunicação via rádio, sem fio
<b>operação</b>	modo de operação	operação em cada coluna
	ativação	todos, individual, por eixo, modo de grupo
	controle	eletrônico
	partida suave	sim
<b>regulamentação</b>	sincronização	válvulas proporcionais, variação infinita
<b>dispositivo de deslocamento</b>	dispositivo de deslocamento	em cada coluna
	dispositivo de deslocamento frontal	2 rodas frontais, fixas
	dispositivo de deslocamento traseiro	1 punho de roda, com mola, autodescida sob carga
	folga do solo na frente	15 mm
	folga do solo atrás	35 mm
<b>segurança da carga</b>	segurança da carga	hidráulico e mecânico
<b>dimensões</b>	comprimento	1200 mm
	largura	1165 mm
	altura	2255 mm
	altura do garfo (mm)	100 mm
<b>peso</b>	peso por coluna (kg)	540 kg



## Elevadores de colunas móveis

EHB908V11DC wireless

PÁG. 3/4

<b>classe de proteção</b>		IP54
<b>tratamento de superfície</b>	tipo de tratamento de superfície	pintura eletrostática
	cor	laranja RAL2004 / cinza RAL7015



**acessórios**



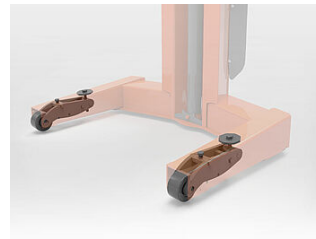
**EHB907DC01-H-VZ**

Elevador de coluna móvel EHB90xDC galvanizado a quente por imersão



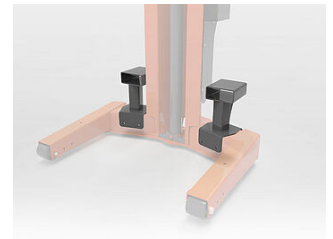
**EHB907TDH**

Carroçaria hidráulica



**EHB907TDA**

Rodas dianteiras reguláveis em altura



**EHB907FLP**

Bolsas para empilhadores



**EHB907TR17**

Travessa de camião, 17 t, comprimento 3000 mm



**EHB907-LS-PR503-385**

Suspensão de carga, encaixável nas forquilhas das rodas



**EHB907TRT412TR01-385**

Viga transversal de base 880 mm, Fixação frontal do trator



**EHB907TRT412TR02-385**

Travessa de base 640 mm, Fixação traseira do trator



**HS08LR**

Cavalete, 8,2 t, 1260-1990 mm



**MS08LR**

Cavalete de apoio, 8,2 t, 790-1270 mm



**EHB907SPOT02**

2 projectores LED