

## Elevador de colunas móveis

### **EHB907V11DC wireless**

nº do artigo: EHB907V11DC01-H

Os elevadores de colunas móveis EHB907V11DC, cada um com uma capacidade de elevação de 7,5 t, cobrem uma vasta gama de diferentes veículos comerciais, tais como ônibus e caminhões (diâmetro da roda 550 - 1140 mm). Têm um acionamento hidráulico de baixa manutenção e comunicam sem fios através de rádio. A operação é possível através de um ecrã LCD claro em cada coluna de elevação. Até 10 elevadores podem ser combinados num sistema de elevação ou divididos em vários sistemas menores, se necessário. Exemplos de configuração de um sistema de elevação:

- Conjunto com 4 elevadores composto por 4 colunas idênticas: 4 x EHB907V11DC01-H
- Conjunto com 6 elevadores composto por 6 colunas idênticas: 6 x EHB907V11DC01-H
- Conjunto com 8 elevadores composto por 8 colunas idênticas: 8 x EHB907V11DC01-H



## especificações

<b>n° do artigo</b>		EHB907V11DC01-H
<b>unidade de elevação</b>	tipo de colunas	todas as colunas idênticas
	quantidade de colunas	1
	quantidade de colunas, máximo	10
<b>suporte de carga</b>	suporte de carga	garfo de roda ajustável
	capacidade por coluna	7.5 t
	tamanho da roda Ø mínimo (mm)	550 mm
	tamanho da roda Ø máximo (mm)	1140 mm
	comprimento do garfo (mm)	385 mm
<b>altura</b>	curso de elevação efetivo	1750 mm
	altura de elevação	1850 mm
	altura da estrutura frontal (mm)	100 mm
<b>velocidade</b>	tempo de elevação	90 seg.
	tempo de descida (sob carga)	90 seg.
<b>acionamento</b>	modo de acionamento	eletro-hidráulico
	motor	tensão CC
	potência do motor por coluna (kW)	2.2 KW
<b>alimentação elétrica</b>	tipo de alimentação elétrica	operado por bateria
	tipo de bateria	ciclo profundo, livre de manutenção
	capacidade da bateria por coluna	80 Ah
	ciclos de elevação à carga total	20
	fusível, por coluna (Ampères)	2.5 A
	tensão total da bateria	24 V
	comprimento do cabo de carregamento	10 m
	conceito de carregamento	EasyCharge
	tensão de carregamento	230 V
	frequência da rede elétrica	50 Hz
	tempo de carregamento	8 h
<b>comunicação</b>		comunicação via rádio, sem fio
<b>operação</b>	modo de operação	operação em cada coluna
	ativação	todos, individual, por eixo, modo de grupo
	controle	eletrônico
	partida suave	sim
<b>regulamentação</b>	sincronização	válvulas proporcionais, variação infinita
<b>dispositivo de deslocamento</b>	dispositivo de deslocamento	em cada coluna
	dispositivo de deslocamento frontal	2 rodas frontais, fixas
	dispositivo de deslocamento traseiro	1 punho de roda, com mola, autodescida sob carga
	folga do solo na frente	15 mm
	folga do solo atrás	35 mm
<b>segurança da carga</b>	segurança da carga	hidráulico e mecânico
<b>dimensões</b>	comprimento	1200 mm
	largura	1165 mm
	altura	2255 mm
	altura do garfo (mm)	100 mm
<b>peso</b>	peso por coluna (kg)	540 kg



<b>classe de proteção</b>		IP54
<b>tratamento de superfície</b>	tipo de tratamento de superfície	pintura eletrostática
	cor	laranja RAL2004 / cinza RAL7015



**acessórios**



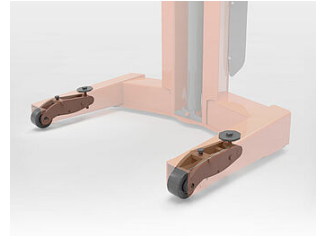
**EHB907DC01-H-VZ**

Elevador de coluna móvel EHB90xDC galvanizado a quente por imersão



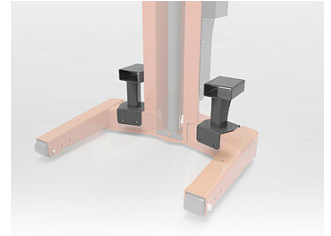
**EHB907TDH**

Carroçaria hidráulica



**EHB907TDA**

Rodas dianteiras reguláveis em altura



**EHB907FLP**

Bolsas para empilhadores



**EHB907-LS-PR503-385**

Suspensão de carga, encaixável nas forquilhas das rodas



**EHB907TRT412TR01-385**

Viga transversal de base 880 mm, Fixação frontal do trator



**EHB907TRT412TR02-385**

Travessa de base 640 mm, Fixação traseira do trator



**EHB907TR17**

Travessa de camião, 17 t, comprimento 3000 mm



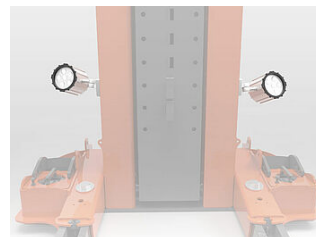
**MS08LR**

Cavalete de apoio, 8,2 t, 790-1270 mm



**HS08LR**

Cavalete, 8,2 t, 1260-1990 mm



**EHB907SPOT02**

2 projectores LED