

## Elevador de colunas móveis

### **EHB907KDC-wireless**

nº do artigo: EHB907KDC01-H

Elevador de colunas móveis com uma capacidade de carga de 7,5 toneladas para vagoões de trens e metrô. A carga é manipulada por meio de uma consola fixa para elevação na estrutura de elevação. Cada coluna de elevação tem um acionamento por bateria e comunicação rádio sem fios. Pode ser operado por qualquer uma das colunas de elevação.

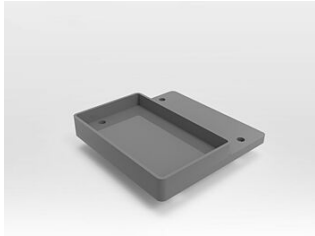


## especificações

<b>n° do artigo</b>		EHB907KDC01-H
<b>unidade de elevação</b>	tipo de colunas	todas as colunas idênticas
<b>suporte de carga</b>	suporte de carga	suporte, fixo
	capacidade por coluna	7.5 t
	prato de suporte	250 x 250 mm
<b>altura</b>	curso de elevação efetivo	1750 mm
	altura mínima de apoio (mm)	150 mm
<b>velocidade</b>	tempo de elevação	180 seg.
	tempo de descida (sob carga)	180 seg.
<b>acionamento</b>	modo de acionamento	eletro-hidráulico
	motor	tensão CC
	potência do motor por coluna (kW)	2.2 KW
<b>alimentação elétrica</b>	tipo de alimentação elétrica	operado por bateria
	tipo de bateria	ciclo profundo, livre de manutenção
	capacidade da bateria por coluna	80 Ah
	ciclos de elevação à carga total	20
	tensão total da bateria	24 V
	comprimento do cabo de carregamento	10 m
	conceito de carregamento	EasyCharge
	tensão de carregamento	230 V
	frequência da rede elétrica	50 Hz
	tempo de carregamento	8 h
<b>comunicação</b>		comunicação via rádio, sem fio
<b>operação</b>	modo de operação	operação em cada coluna
	ativação	todos, individual, grupo
	controle	eletrônico
	partida suave	sim
<b>regulamentação</b>	sincronização	válvulas proporcionais, variação infinita
<b>dispositivo de deslocamento</b>	dispositivo de deslocamento	em cada coluna
	dispositivo de deslocamento frontal	2 rodas frontais, fixas
	dispositivo de deslocamento traseiro	1 punho de roda, com mola, autodescida sob carga
	folga do solo na frente	15 mm
	folga do solo atrás	35 mm
<b>segurança da carga</b>	segurança da carga	hidráulico e mecânico
	espaçamento das travas	35 mm
<b>dimensões</b>	comprimento	1200 mm
	largura	1165 mm
	altura	2250 mm
<b>peso</b>	peso por coluna (kg)	540 kg
<b>classe de proteção</b>		IP54
<b>tratamento de superfície</b>	tipo de tratamento de superfície	pintura eletrostática
	cor	laranja RAL2004 / cinza RAL7015

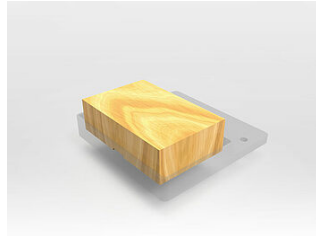


**acessórios**



**EHB907K-LA01**

Placa de suporte de carga



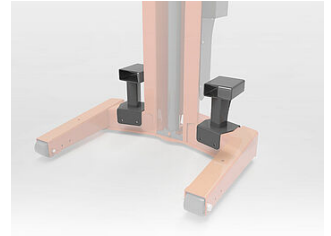
**EHB907K-LA02**

Suporte de madeira dura



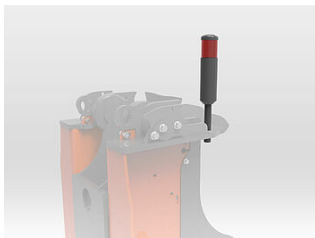
**EHB907TDH**

Carroçaria hidráulica



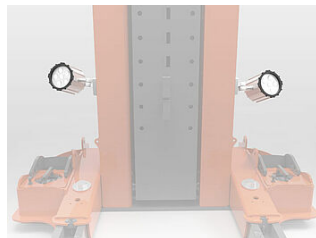
**EHB907FLP**

Bolsas para empilhadores



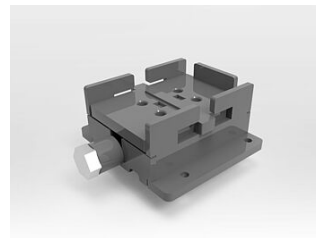
**EHB907F-SH01**

Transmissor de sinais



**EHB907SPOT02**

2 projectores LED



**EHB907K-VE**

Dispositivo de deslizamento