



Macaco móvel de elevação com pinça de roda

EHB905V11DC-FEX wireless

nº do artigo: EHB905V11DC01-H-FEX

Macacos de elevação de rodas móveis EHB905V11DC-FEX com uma capacidade de carga de 5,5 toneladas cada. Graças às forquilhas de roda particularmente longas, são adequados para elevar veículos com pneus largos, bem como veículos com superestruturas largas, cada um com mais de 6 t e até uma carga máxima por eixo de 11 t. Um sistema de elevação é composto por um máximo de 10 macacos de elevação:

- Conjunto com 4 macacos de elevação constituídos por 4 pinças de roda idênticas: 4 x EHB905V11DC01-H-FEX (4 x 5,5 toneladas = 22 toneladas)
- Conjunto com 6 macacos de elevação constituídos por 6 pinças de roda idênticas: 6 x EHB905V11DC01-H-FEX (6 x 5,5 toneladas = 33 toneladas)



especificações

nº do artigo		EHB905V11DC01-H-FEX
unidade de elevação	tipo de colunas	todas as colunas idênticas
	quantidade de colunas	1
	quantidade de colunas, máximo	10
suporte de carga	suporte de carga	garfo de roda ajustável
	capacidade por coluna	5.5 t
	tamanho da roda Ø mínimo (mm)	550 mm
	tamanho da roda Ø máximo (mm)	1140 mm
	comprimento do garfo (mm)	500 mm
altura	curso de elevação efetivo	1750 mm
	altura de elevação	1850 mm
	altura da estrutura frontal (mm)	100 mm
velocidade	tempo de elevação	70 seg.
	tempo de descida (sob carga)	70 seg.
acionamento	modo de acionamento	eletro-hidráulico
	motor	tensão CC
	potência do motor por coluna (kW)	2.2 KW
alimentação elétrica	tipo de alimentação elétrica	operado por bateria
	tipo de bateria	ciclo profundo, livre de manutenção
	capacidade da bateria por coluna	80 Ah
	ciclos de elevação à carga total	25
	fusível, por coluna (Ampères)	2.5 A
	tensão total da bateria	24 V
	comprimento do cabo de carregamento	10 m
	conceito de carregamento	EasyCharge
	tensão de carregamento	230 V
	frequência da rede elétrica	50 Hz
tempo de carregamento	8 h	
comunicação		comunicação via rádio, sem fio
operação	modo de operação	operação em cada coluna
	ativação	todos, individual, por eixo, modo de grupo
	controle	eletrônico
	partida suave	sim
regulamentação	sincronização	válvulas proporcionais, variação infinita
dispositivo de deslocamento	dispositivo de deslocamento	em cada coluna
	dispositivo de deslocamento frontal	2 rodas frontais, fixas
	dispositivo de deslocamento traseiro	1 punho de roda, com mola, autodescida sob carga
	folga do solo na frente	15 mm
	folga do solo atrás	35 mm
segurança da carga	segurança da carga	hidráulico e mecânico
dimensões	comprimento	1350 mm
	largura	1165 mm
	altura	2255 mm
	altura do garfo (mm)	100 mm
peso	peso por coluna (kg)	575 kg



Macaco móvel de elevação com pinça de roda

EHB905V11DC-FEX wireless

PÁG. 3/4

classe de proteção

IP54

tratamento de superfície

tipo de tratamento de superfície

pintura eletrostática

cor

laranja RAL2004 / cinza RAL7015

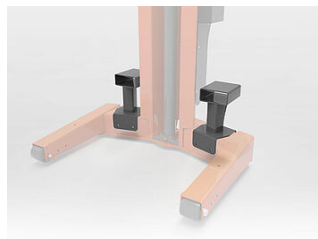


acessórios



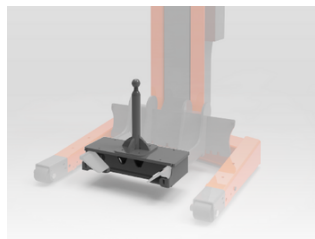
EHB907DC01-H-VZ

Elevador de coluna móvel EHB90xDC galvanizado a quente por imersão



EHB907FLP

Bolsas para empilhadores



EHB907BCS

Montagem de cabeça esférica



EHB905TR113000

Travessa, 11 t, comprimento 3000 mm



EHB905TR113500

Travessa, 11 t, comprimento 3500 mm



EHB907-LS-PR503-500

Suspensão de carga, encaixável nas forquilhas das rodas



EHB907TRT412TR01-500

Viga transversal de base 880 mm, Fixação frontal do trator



EHB907TRT412TR02-500

Travessa de base 640 mm, Fixação traseira do trator



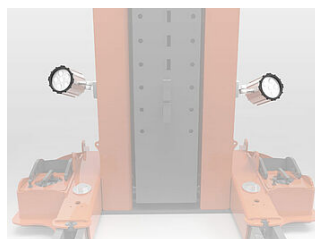
HS08LR

Cavalete, 8,2 t, 1260-1990 mm



MS08LR

Cavalete de apoio, 8,2 t, 790-1270 mm



EHB907SPOT02

2 projectores LED